

## Vision

Socketbruksområdet ska utvecklas till en levande, **inspirerande** och inbjudande stadsdel i Staffanstorp med **unika** kvaliteter och egen **identitet**.





I **blandstaden** i Sockerbruksområdet bidrar en **hög exploateringsgrad** med blandade boendeformer, kontor, service, handel och rekreativa möjligheter till att skapa trygga, kreativa och stimulerande **mötesplatser** samt varierade och detaljrika miljöer med **hög kvalitet** för såväl boende som besökare.







Sockerbruksområdet är en grön stadsdel som uppmuntrar en **hållbar livsstil** med energilösningar i framkant och genom **vatten och grönska** som både funktionella och vackra delar i stadsmiljön







I Sockerbruksområdet främjas näringslivet och förenings-  
verksamheter liksom **nätverksbyggande** mellan stad och  
landsbygd så att grogrund skapas för **kreativt** företagande.







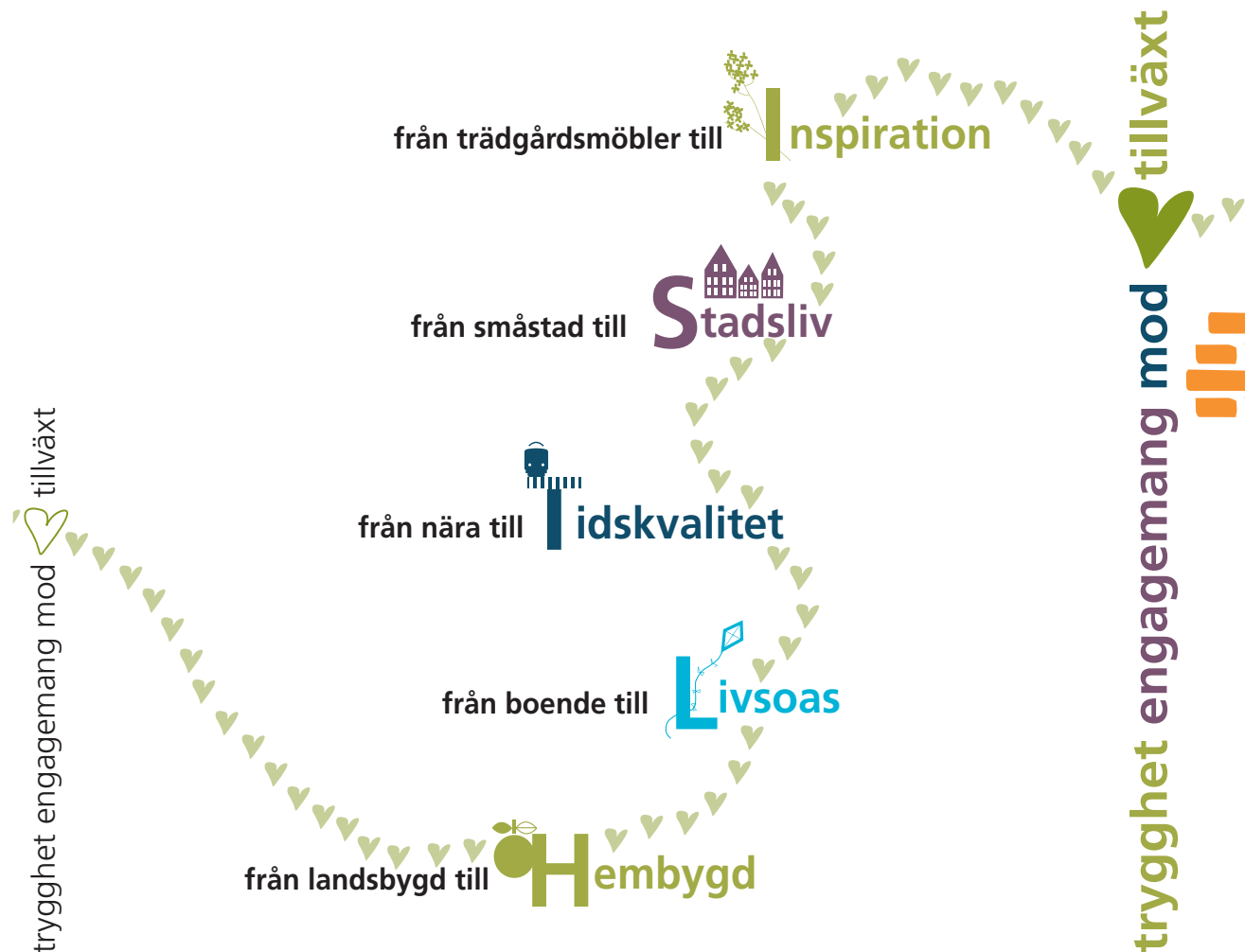
Sockerbruket och järnvägen är viktiga grundstenar i Staffanstorps **historia** som lyfts fram i Sockerbruksområdets identitet. Närheten till stationen och vidare mot såväl Staffanstorps centrum som regionen utnyttjas genom utvecklande **stråk och kopplingar**.



## Identitetsbärarna i den nya stadsdelen

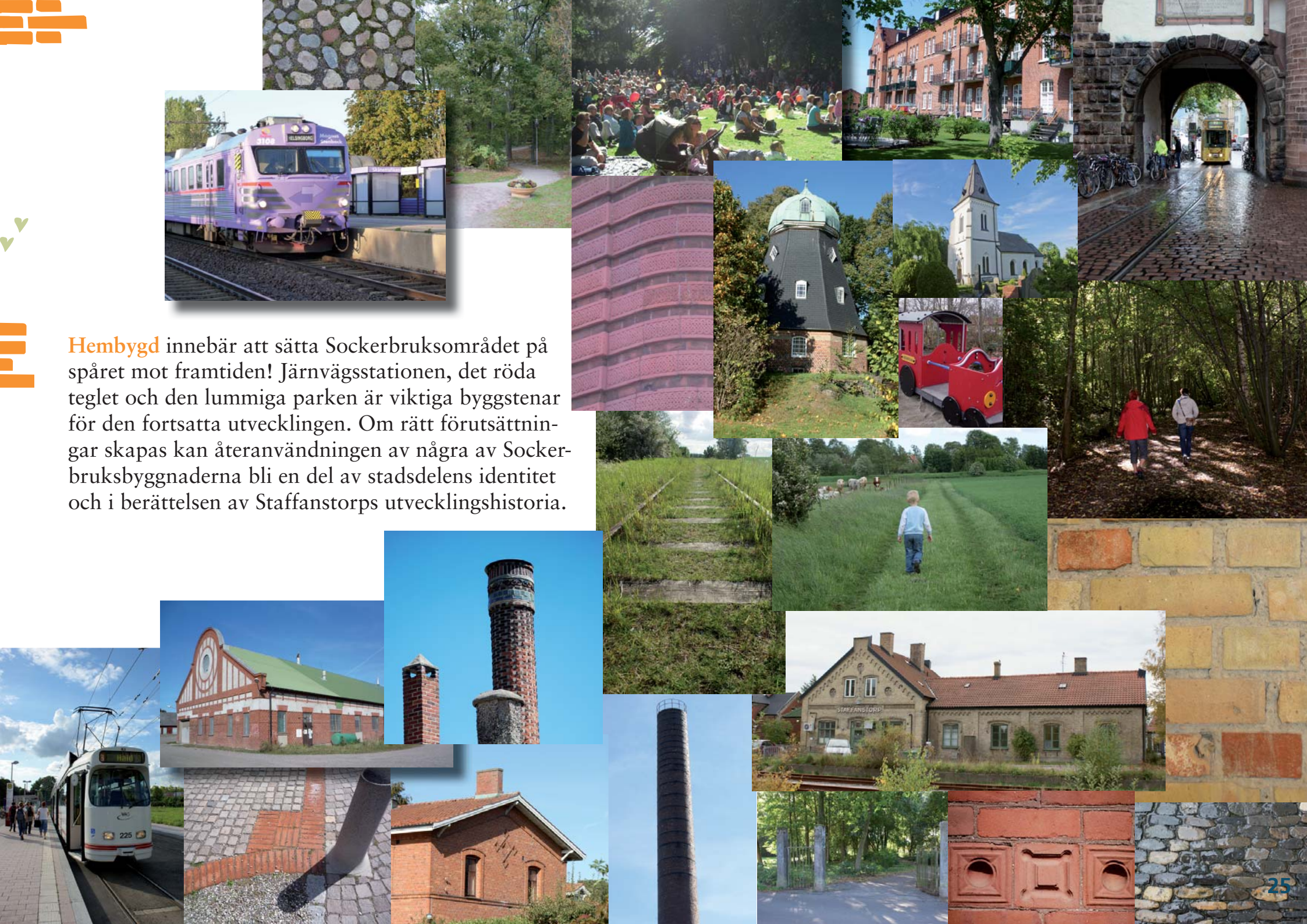
Hembygd, livsoas, tidskvalitet stadsliv och inspiration är de fem identitetsbärare som tillsammans ska bygga Staffanstorps kommuns identitet. Identitetsbärarna kommer från diskussioner och seminarier 2007-2008 och grundar sig på förhållanden som kommunen består av och är känd för. Dessa förhållanden fylls med mer innehåll, får ett mervärde och bygger en framtida identitet för kommunen. Identiteten är viktig för kommunens positionering i regionen. Identitetsbärarna är också kopplade till kommunens vision "trygghet, engagemang och mod" samt till en ansvarsfull och hållbar tillväxt som tar hänsyn till såväl människor och miljö som ekonomi.

På de följande sidorna beskrivs vad identitetsbärarna innebär just för den nya stadsdelen på Sockerbruksområdet och hur de hjälper till att konkretisera visionen.



Illustrationen visar hur identitetsbärarna växer fram ur förhållanden som kommunen består av och är känd för. Identitetsbärarna förstärker kommunens visionsord och medlet för att nå visionen är hållbar tillväxt.





**Hembygd** innebär att sätta Sockerbruksområdet på spåret mot framtiden! Järnvägsstationen, det röda teglet och den lummiga parken är viktiga byggstenar för den fortsatta utvecklingen. Om rätt förutsättningar skapas kan återanvändningen av några av Sockerbruksbyggnaderna bli en del av stadsdelens identitet och i berättelsen av Staffanstorps utvecklingshistoria.





**Livsoas** innebär förutsättningar för ett gott liv med variationsrika boendemiljöer, boendeformer och upplåtelseformer såväl som arbetsplatser och service. Livsoasen ska även rymma mötesplatser och rekreativa miljöer som inbjuder till aktiviteter som förstärker gemenskapen mellan människor.







**Stadsliv** i Sockerbruksområdet innebär liv och rörelse dygnet runt där kombinationen av handel, service och kultur skapar mötesplatser i vardagen för såväl boende som besökare; saluhall, restauranger, uteserveringar torghandel och kultur- och fritidsaktiviteter. De gående sätter villkoren, men tillgängligheten till och inom området är god för samtliga trafikanter.





**Tidskvalitet** innebär god kommunikation för både människor och information - via spår och internet tillgängligt överallt. Detta ger förutsättningar för ett förenklat vardagsliv och tid över för annat. Målpunkter såsom arbetsplatser, handel, lärmiljöer, sport- och fritidsaktiviteter ska finnas där människor rör sig och koncentreras till stationsområdet.





**Inspiration** innebär uppmärksammade och upplevelsetäta miljöer som präglas av en grön profil och hållbart tänkande. Dessa miljöer har något att erbjuda såväl boende som besökare och skapar förutsättningar för inspirerande företagare som utnyttjar nätverk mellan stad och landsbygd





Motto

*Både och - inte antingen eller*

