

PLANBESTÄMMELSER

Följande gäller inom områden med nedanstående beteckningar. Endast angiven användning och utformning är tillåten. Där beteckning saknas gäller bestämmelsen inom all kvartersmark eller all allmän plats eller allt vattenområde på plankartan.

GRÄNSLINJER

- Planområdesgräns
- - - Användningsgräns
- ... Egenskapsgräns

ANVÄNDNING AV ALLMÄN PLATS

- PARK** Park
- GATA** Lokalgata

ANVÄNDNING AV KVARTERSMARK

- B₁** Bostäder, endast friiiggande villor.
- B₂** Bostäder, ej flerbostadshus.
- P** Parkering

EGENSKAPSBESTÄMMELSER FÖR ALLMÄN PLATS

Stängsel, utfart och annan utgång

- ⊔ ⊕ ⊖ Utfartsförbud

EGENSKAPSBESTÄMMELSER FÖR KVARTERSMARK

Begränsning av markens utnyttjande

- ⊘ Marken får inte förses med byggnad.

Höjd på byggnadsverk

h₁ 0,0 Högsta nockhöjd är angivet värde i meter.

Takvinkel

o₁ 30,0 Minsta takvinkel är angivet värde i grader.
o₂ 45,0 Största takvinkel är angivet värde i grader.

Utnyttjandegrad

e₁ 0,0 Största byggnadsarea är angivet värde i % av fastighetsarean inom egenskapsområdet.

Utformning

f₁ Byggnader ska uppföras med sadeltak.

Markens anordnande och vegetation

n₁ Marken får inte användas för parkering.
n₂ Plank får inte uppföras mot gata samt föreslagen gemensamhetsanläggning.

Placering

p₁ Byggnad ska placeras med längsta fasad maximalt 0,5 meter från användningsgräns mot allmän plats - gata.

Utförande

b₁ Huvudbyggnads fasad ska utföras i puts, tegel eller stenmaterial. Högst 20% av huvudbyggnadens fasad får utföras i trä.
b₂ Minst 70,0 % av marken ska vara genomsläpplig.
b₃ Huvudentré ska placeras mot gata.
b₄ Källare får inte finnas.

Markreservat för allmännyttiga ändamål

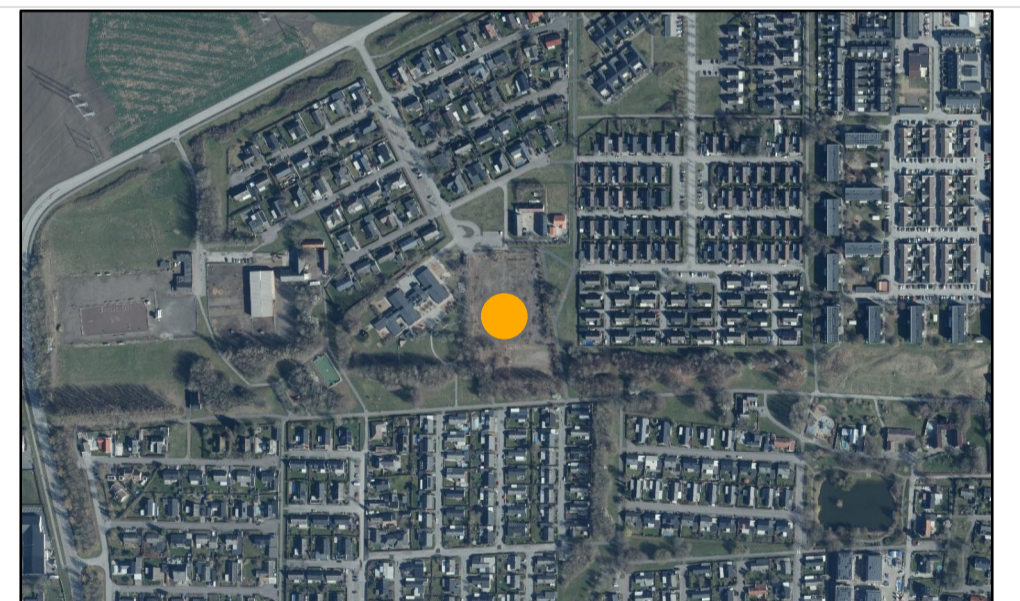
u₁ Markreservat för allmännyttiga underjordiska ledningar.

Markreservat för gemensamhetsanläggningar

g₁ Markreservat för gemensamhetsanläggning.

GENOMFÖRANDETID

Genomförandetiden är 5 år över hela planområdet och börjar gälla fr.o.m. laga kraft datum.



Översigtskarta

Plankarta
Skala 1:500 (A2)



Teckenförklaring grundkarta

Kartan är ritad på underlag hämtat från kommunens digitala kartdatabas, vilket uppdaterats genom nymätning avseende för grundkartan relevanta markdetaljer.

Kartbilden kontrollerad på plats, 2023-10-25

Fastighetsinformation hämtad från Lantmäteriet, aktuell 2023-10-25

Koordinatsystem: SWEREF 99 13 30
Höjdsystem: RH 2000

- Kommungräns
- Traktgräns
- Fastighetsgräns
- SV: LR: GA: Servitut, ledningsrätt, gemensamhetsanläggning
- BRÄGARP 7:1 Traktnamn
- Registerbeteckning
- ⊠ Bostadshus, husliv / takkontur
- ⊡ Samhällsfunktion
- ⊢ Uthus, husliv / takkontur
- ⊣ Skärmtak
- Mur, Stenmur
- Stödmur
- Staket
- Plank
- Häck
- ⋯ Ägoslagsgräns
- ⋯ Gång- och cykelbana
- ⋯ Körbana
- Kantsten
- Räl
- Slänt
- + Belysningsstolpe
- * Barrträd
- ⊙ Lövträd
- ⊕ Rutnätspunkt
- +17,2 -17,2 Avvägd höjd



Detaljplan för
STANSTORP 1:177
ANNERO BOSTÄDER

Samrådshandling

Staffanstorps kommun, Skåne län	Antagande
Stadsbyggnadsförvaltningen	Laga kraft
	Upprättad
Isabell Lindgren Planarkitekt	Karolina Gnosspelius Plan- och exploateringschef
S XX	